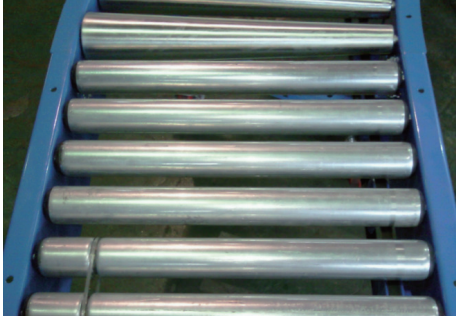


# 롤러컨베이어(파워롤러,라인샤프트)

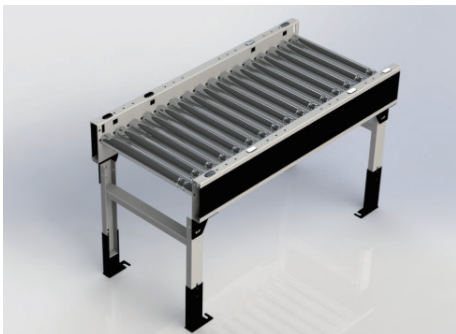
## Specification

### V-BELT ROLLER CONVEYOR



항목		사양	비고	
Type		V-Belt Driven Type		
Load	Size	300W x 500L 400W x 600L		
	Weight	5~10kg		
Conveyor Size		710W		
이송부	Speed	28m/min	HGI아연도 Pipe	
	Roller	Dia	φ50.8	
		Pitch	75 / 100mm	
	Drive Pulley	B1xφ101.6	D.S.K	
	Motor	0.4kW 1/20	한국체인	
	Driving Chain	RS50	동일벨트	
	V-Belt	B-Type		
재질	Frame, Leg	SS400		
	Sprocket 류	SM45C	Black	
	Idle Wheel	MC	화색:8.0N 8.0/0.1	
본체 도장		분체도장 60~80 μm		
전원		3상 380V 60Hz		

### POWER MOLLER CONVEYOR



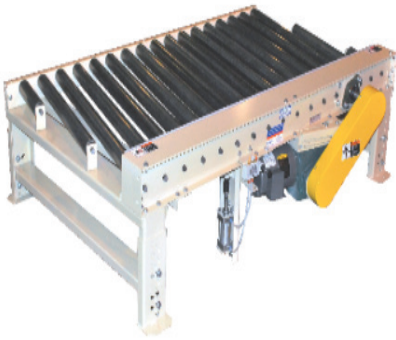
항목		사양	비고	
Type		O-Ring Belt		
Load	Size	500W x 300L		
	Weight	15kg		
Conveyor Size		610W / 710W		
이송부	파워롤러	30~60m/min	이또덴끼	
	Speed	30~45m/min		
	Roller	Dia	φ50.8	HGI 아연도금 Pipe
		Pitch	75mm	
	O-Ring	Urethane 83A φ3/16x13" L	Dura Belt	
재질	Frame, Leg	SS400		
	Under Cover	컬러판		
본체 도장		분체도장 60~80 μm	아이보리	
전원		DC 24V		

## POWER MOLLER CONVEYOR



항목		사양	비고	
Type		O-Ring Belt		
Load	Size	300W x 500L		
		400W x 600L		
	Weight	5~10kg		
Conveyor Size		W760		
이송부	Speed	28m/min		
	Roller	Dia	Φ50.8	HGI 아연도 Pipe
		Pitch	75 / 100mm	
	Drive Pulley	Φ25		
	Motor	0.4kW 1/10	D.S.K	
	Driving Chain	RS50	한국체인	
O-Ring	Urethane 83A Φ3/16x13 " L	Dura Belt		
재질	Frame, Leg	SS400		
	Sprocket 류	SM45C		
	Under Cover	컬러판	아이보리	
본체 도장		분체도장 60~80 μm	회색:8.0N 8.0/0.1	
전원		3상 380V 60Hz		

## ARRAY CONVEYOR



항목		사양	비고	
Type		O-Ring Belt		
Load	Size	300W x 500L		
		400W x 600L		
	Weight	5~10kg		
Conveyor Size		W760		
이송부	Speed	28m/min		
	Roller	Dia	Φ50.8	HGI 아연도 Pipe
		Pitch	75 / 100mm	
	Drive Pulley	Φ25		
	Motor	0.4kW 1/10	D.S.K	
	Driving Chain	RS50	한국체인	
O-Ring	Urethane 83A Φ3/16x13 " L	Dura Belt		
재질	Frame, Leg	SS400		
	Sprocket 류	SM45C		
	Under Cover	컬러판	아이보리	
본체 도장		분체도장 60~80 μm	회색:8.0N 8.0/0.1	
전원		3상 380V 60Hz		

## ACCUM ROLLER CONVEYOR



항목		사양	비고	
Type		Chain Type		
Load	Size	600W x 900L		
	Weight	5~150kg		
Conveyor Size		W760		
이재장치	Speed	14m/min		
	Roller	Dia	Φ60	HGI아연도 Pipe
		Pitch	75 / 100mm	
	Drive Pulley	B1xΦ101.6		
	Motor	0.4kW/0.75kW 1/60	D.S.K	
	Driving	RS50	한국체인	
	Chain	RS50	동일벨트	
재질	Frame, Leg	SS400		
	Shaft 류	SM45C		
	Idle Wheel	MC	Black	
본체 도장		분체도장 60~80 μm	회색:8.0N 8.0/0.1	
전원		3상 380V 60Hz		